

Cartographie des parcelles d'épandage vis-à-vis des Natura 2000

Concernant les ZPS, aucun îlot du plan d'épandage n'est localisé dans un périmètre.

L'îlot d'épandage le plus proche d'un périmètre Natura 2000 de type ZPS se trouve à 8,7 km. L'épandage de digestat n'aura aucun impact sur les ZPS.

Cf. cartographie page 2.

Deux îlots du plan d'épandage se trouvent en partie dans une zone Natura 2000 de type ZSC.

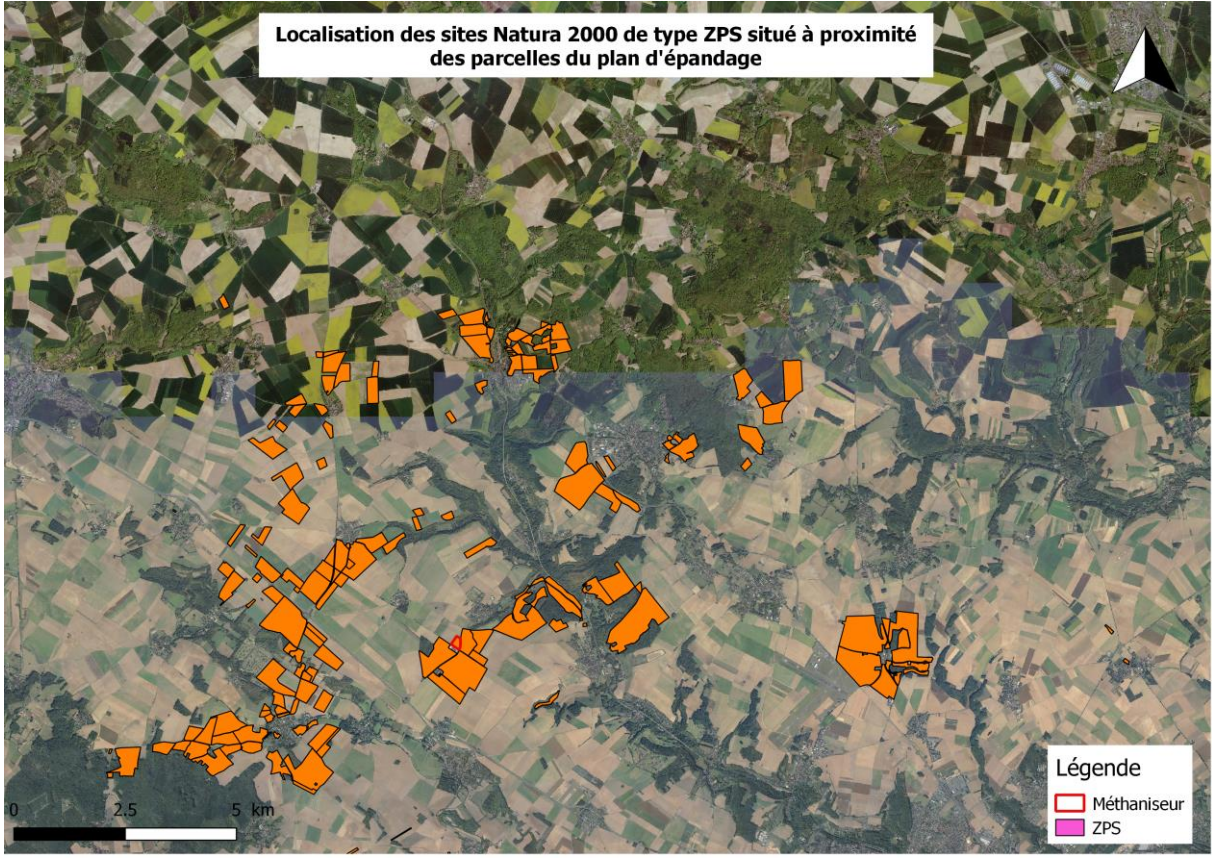
Cette zone Natura 2000 concernée est la FR1102015 dénommé «Sites chiroptères du Vexin français »

Les deux îlots d'épandage présents en partie dans le périmètre de ce site Natura 2000 sont les îlots 3 et 10 de l'exploitation SCEA du Clos Caillet.

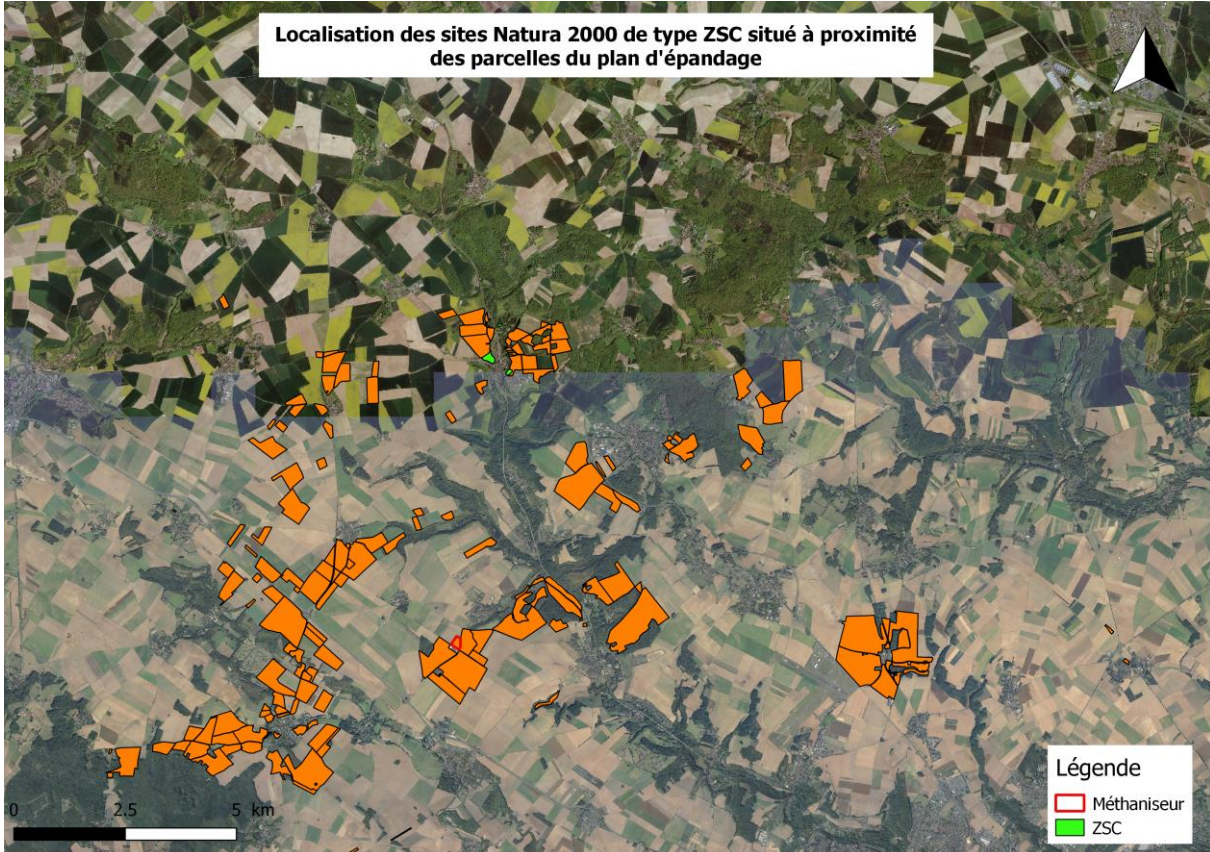
Deux autres îlots du plan d'épandage sont localisés à moins de 100 mètres du même site Natura 2000. Ces îlots sont les 19 et 20 de l'exploitation SCEA du Clos Caillet.

Cf. cartographie page 3 et 4.

Localisation des sites Natura 2000 de type ZPS situés à proximité
des parcelles du plan d'épandage



Localisation des sites Natura 2000 de type ZSC situés à proximité des parcelles du plan d'épandage



Localisation des sites Natura 2000 à proximité des parcelles d'épandages

